

# CXS SOLIS

1010 130 XXX 00



EN ISO 13688



**CZ** **Popis:** Pánská pracovní blůza z materiálu Move & Flex, který je vysoce odolný, flexibilní a umožňuje volný pohyb bez omezení. Ramena a předloktí jsou vyztužena 600D polyesterem pro vyšší odolnost. Blůza je vybavena náprsními a bočními kapsami na zip. Pas a rukávy mají regulovatelnou manžetu pro přizpůsobení velikosti. Reflexní doplňky zvyšují bezpečnost v prostředí se zhoršenou viditelností. **Doporučené použití:** strojírenství, stavebnictví, lehký průmysl, automobilový průmysl, logistika, skladová manipulace, expedice, autoservisy, údržba, montáže, zemědělství, zahrada, hobby.

**SK** **Popis:** Pánska pracovná blůza z materiálu Move & Flex, ktorý je vysoko odolný, flexibilný a umožňuje voľný pohyb bez obmedzení. Ramená a predlaktia sú vyztužené polyesterom 600D pre vyššiu odolnosť. Blůza je vybavená náprsnými a bočnými vreckami na zips. Pás a rukávy majú nastaviteľné manžety pre prispôsobenie veľkosti. Reflexné doplnky zvyšujú bezpečnosť v prostredí so zhoršenou viditeľnosťou. **Odporúčané použitie:** strojárstvo, stavebníctvo, ľahký priemysel, automobilový priemysel, logistika, skladová manipulácia, špedícia, autoservis, údržba, montáž, poľnohospodárstvo, záhrada, hobby.

**EN** **Description:** Men's work jacket made from Move & Flex material, which is highly durable, flexible, and allows unrestricted movement. The shoulders and forearms are reinforced with 600D polyester for increased durability. The jacket features chest and side zip pockets. The waist and sleeves have adjustable cuffs for size adjustment. Reflective accessories enhance safety in low-visibility environments. **Recommended application:** engineering, light industry, construction, automotive, logistics, warehouse, expedition, car services, maintenance, assembly, agriculture, gardening, hobby.

**PL** **Opis:** Męska bluza robocza wykonana z materiału Move & Flex, który jest wyjątkowo trwały, elastyczny i umożliwia swobodny ruch bez ograniczeń. Ramiona i przedramiona są wzmocnione poliestrem 600D dla większej wytrzymałości. Bluza jest wyposażona w kieszenie na piersi i po bokach zapinane na zamek. Pas i rękawy mają regulowane mankiety do dopasowania rozmiaru. Elementy odblaskowe zwiększają bezpieczeństwo w warunkach słabej widoczności. **Zalecane zastosowanie:** inżynieria, budownictwo, przemysł lekki, motoryzacja, logistyka, magazyn, spedycja, garaż, konserwacja, montaż, rolnictwo, ogród, hobby.

	Základní materiál Základný materiál Basic material Materiał podstawowy	Vazba Tkanie Weaving Splot	Gramáž Gramáž Grammage Gramatura	Doplňkový materiál Doplnkový materiál Additional material Materiał uzupełniający	Barevné kombinace Farebné kombinácie Color combinations Kombinacje kolorów	Velikost Velkosť Size Rozmiar	Jednotka Jednotka Unit Jednostka	Karton Kartón Carton Karton
CZ	98 % bavlna 2 % elastan	kepr	230 g/m <sup>2</sup>	600D polyester	červeno - černá, modro - černá, zeleno - černá, šedo - černá, maskáčovo - černá	46 - 64	1 ks	20 ks
SK	98% bavlna 2% elastan	keper	230g/m <sup>2</sup>	600D polyester	červeno - čierna, modro - čierna, zeleno - čierna, sivo - čierna, maskáčová - čierna	46 - 64	1 ks	20 ks
EN	98% cotton 2% elastane	twill	230g/m <sup>2</sup>	600D polyester	red - black, blue - black, green - black, grey - black, camouflage - black	46 - 64	1 pc	20 pcs
PL	98% bawełna 2% elastan	diagonal	230g/m <sup>2</sup>	600D poliester	czerwono - czarny, niebiesko - czarny, zielono - czarny, szaro - czarny, kamuflaż - czarny	46 - 64	1 sztuka	20 sztuk



zadní strana  
zadná strana  
back side  
z tyłu



regulace v pase  
regulácia v páse  
adjustable waist  
regulowany pas



reflexní doplňky  
reflexné doplnky  
reflective accessories  
elementy odblaskowe



Vysoko flexibilní a pružný materiál umožňující uživateli **volný pohyb bez omezení**. Pevná keprová vazba snadněji **odolává opotřebení a tím prodlužuje životnost oděvu** i při častém používání. Vysoké procento bavlny a konečná úprava materiálu poskytuje uživateli dobrou regulaci teploty těla a odvod potu. Tím zajišťuje **maximální pohodlí i při dlouhodobém nošení**.

Vysoko flexibilný a pružný materiál umožňujúci používateľovi **voľný pohyb bez obmedzenia**. Pevná keprová väzba ľahšie **odoláva opotrebovaniu, čím predlžuje životnosť oděvu** aj pri častom používaní. Vysoké procento bavlny a konečná úprava materiálu poskytuje používateľovi dobrú reguláciu telesnej teploty a odvádzanie potu. Tým zaručuje **maximálne pohodlie aj pri dlhodobom nošení**.

Highly flexible and elastic material allows the user **free movement without restriction**. The strong twill weave **resists wear more easily**, thereby **extending the garment's lifespan** even with frequent use. The high percentage of cotton and the final finish of the material provide the user with good body temperature regulation and sweat wicking. This ensures **maximum comfort even during prolonged wear**.

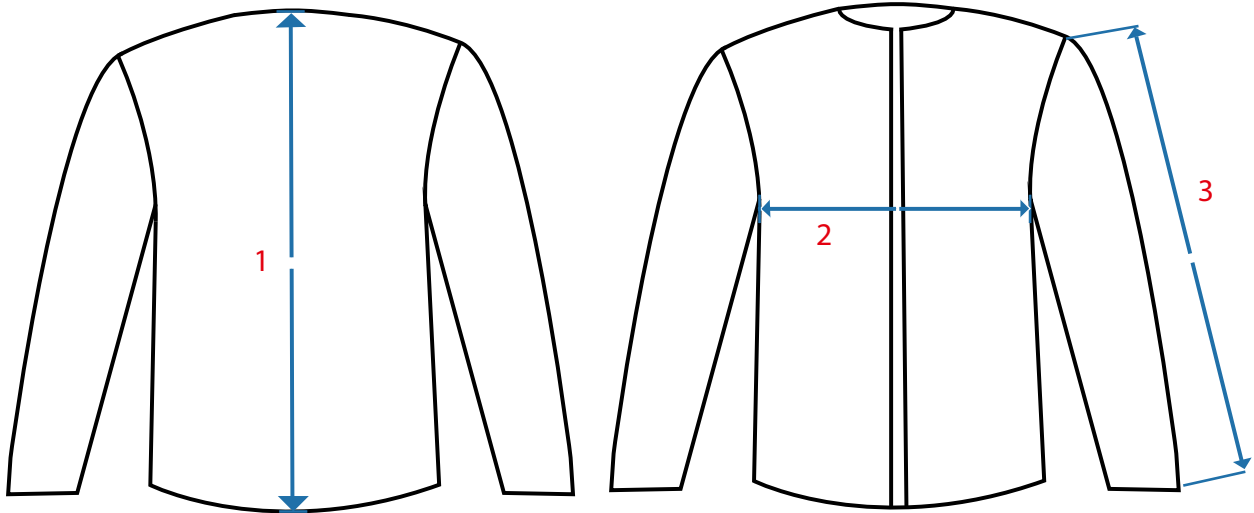
Bardzo elastyczny i giętki materiał umożliwi użytkownikowi **swobodny ruch bez ograniczeń**. Mocny splot skośny **łatwiej opiera się zużyciu, co wydłuża żywotność odzieży** nawet przy częstym użytkowaniu. Wysoka zawartość bawełny oraz wykończenie materiału zapewniają użytkownikowi dobrą regulację temperatury ciała i odprowadzanie potu. To zapewni **maksymalny komfort nawet podczas długotrwałego noszenia**.

## Tabulka rozměrů oděvu / Tabulka veľkostí odevu / Product dimensions chart / Tabela rozmiarów odzieży

	46	48	50	52	54	56	58	60	62	64
<b>1</b>	76	76	76	76	76	78	78	78	80	80
<b>2</b>	55	57	59	61	63	65	67	69	71	73
<b>3</b>	67	67	68	68	68	68	69	69	69	69

\* měřeno v cm / merané v cm / measured in cm / mierzone w cm

\*\* tolerance + - 5 % / tolerancia + - 5 % / tolerance + - 5 % / tolerancia + - 5 %



### Doporučené technologie potisků

- řezaný flex/nylon
- transfér
- digitální transfér
- výšivka

### Odporúčané technológie tlače

- rezaný flex/nylon
- transfer
- digitálny transfer
- výšivka

Konečnou vhodnost technologie na produktu určuje technik potiskové dílny v závislosti na umístění, materiálu a množství konkrétní zakázky. Konečnou vhodnost technologie na výrobku určuje technik tlačiřny v závislosti od místa, materiálu a množství konkrétní zakázky.



### Recommended printing technologies

- cut flex/nylon
- transfer
- digital transfer
- embroidery

### Zalecane technologie druku

- cięty flex/nylon
- transfer
- transfer cyfrowy
- haft

The final suitability of the technology is determined by the print shop technician depending on the placement, material and quantity of the specific order.

Ostateczny wybór technologii jest określana przez technika drukarni w zależności od umiejscowienia, materiału i ilości konkretnego zamówienia.