

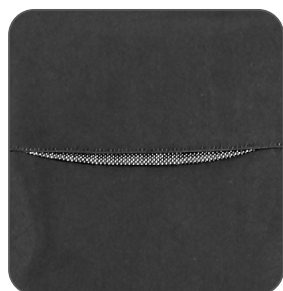


CZ Popis: Dámský softshellový kabát s odepínací kapucí, odolný proti vodě a větru, zapínání na zip, rukávy s vnitřními manžetami, stahování v dolním okraji, spodní kapsy na zip, reflexní doplňky, TPU membrána, odolnost materiálu proti průniku vody 10 000 mm mimo oblast švů, paropropustnost 3 000 g/m²/24h.

EN Description: Ladies' softshell coat with detachable hood, water-resistant and windproof, zipper fastening, sleeves with inner cuffs, tightening at the bottom, bottom zipper pockets, reflective accessories, TPU membrane, water resistant material up to 10 000mm except seams, breathability 3 000g/m²/24h.

PL Opis: Damski płaszcz softshellowy z odpinanym kapturem, wodoodporny, odporny na działanie wiatru, zamykanie na zamek, rękawy z wewnętrznymi mankietami, ściągacz w dolnej części, dolne kieszenie na zamek, elementy odblaskowe, TPU membrana, wodoodporność 10 000mm poza strefą szwów, paroprzepuszczalność 3 000g/m²/24 godz.

	Svrchní materiál Upper material Materiál zewnětržny	Podšívka Lining Podszewka	Voděodolnost Water resistance Wodoodporność	Paropropustnost Breathability Paroprzepuszczalność	Velikost Size Rozmiar	Jednotka Unit Jednostka	Karton Carton Karton
CZ	96 % polyester 4 % elastan	100 % polyester - velur	10 000 mm	3 000 g/m ² /24h	XS - 2XL	1 ks	10 ks
EN	96% polyester 4% elastane	100% polyester - velours	10 000mm	3 000g/m ² /24h	XS - 2XL	1 pc	10 pcs
PL	96% poliester 4% elastan	100% poliester - welur	10 000mm	3 000g/m ² /24godz.	XS - 2XL	1 sztuka	10 sztuk



reflexní doplňky
reflective accessories
elementy odblaskowe



vnitřní manžeta v rukávu
inner cuff
wewnętrzny mankiet



Tabulka rozměrů oděvu / Product dimensions chart / Tabela rozmiarów odzieży

	XS	S	M	L	XL	2XL
1	84	84	85	85	86	86
2	44	48	52	56	60	64
3	63	63,5	64	64,5	65	65,5

* měřeno v cm / measured in cm / mierzone w cm

** tolerance + - 5 % / tolerance + - 5% / tolerancja + - 5%

